

Beurer investiert in Start-Up PKvitality zur revolutionären Art der Blutzuckermessung

Ulm, 7. Januar 2020 – In Deutschland leben derzeit laut Diabetes-Atlas der „International Diabetes Federation“ 7,5 Millionen Menschen mit Diabetes mellitus. Diabetiker sind dazu angehalten, ihren Blutzuckerspiegel immer im Auge zu behalten. Die Überwachung ist bisher mit häufigem Stechen und der Entnahme von Blutstropfen, meist in der Fingerkuppe, verbunden. Mit der neuen K'Watch von PKvitality wird sich das ändern. Die innovative Smartwatch überwacht auf dezente Art dauerhaft den Blutzuckerspiegel ohne einen Tropfen Blut. Beurer kooperiert mit dem französischen Start-Up und investiert zwei Millionen Euro in diese revolutionäre Art der Blutzuckermessung.

Unter dem Krankheitsbild Diabetes mellitus versteht man jegliche Störung des menschlichen Stoffwechsels, die zu einer dauerhaften Erhöhung des Blutzuckerspiegels führt. Bei Diabetikern wird kaum oder kein Insulin mehr gebildet. Dabei unterscheidet man hauptsächlich zwei Diabetes Typen. Diabetes Typ 1 macht etwa 5 % aller Erkrankten aus. Dabei handelt es sich um eine Autoimmun-Erkrankung, bei der die Produktion des körpereigenen Insulins durch das Abwehrsystem zerstört wurde. Die Krankheit tritt hauptsächlich bei Kindern, Jugendlichen und Erwachsenen bis zum 40. Lebensjahr auf. Betroffene messen ihren Blutzuckerspiegel meist zwischen vier und zehn Mal am Tag oder tragen ein CGM-System (Continuous Glucose Monitoring) zur kontinuierlichen Glukosemessung. Der größte Teil Diabeteserkrankter leidet am Typ 2 Diabetes. Dieses Krankheitsbild gilt als „Wohlstandskrankheit“ und macht ca. 95 % der Betroffenen aus. Hierbei ist die Wirkung des Insulins vermindert, gleichzeitig besteht ein Insulinmangel.

Wie funktioniert die Messung mit der K'Watch?

Anders als bei der Messung mit einem herkömmlichen Blutzuckermessgerät, bei dem ein Blutstropfen meist über die seitliche Fingerspitze entnommen wird, wird bei der K'Watch nicht aus kapillärem Vollblut oder Plasma gemessen. Ein patentierter Biosensor, der SkinTaste®, der auf der Unterseite der Uhr angebracht ist, misst anhand eines

Beurer GmbH
Söflinger Straße 218
89077 Ulm
Deutschland
Tel. +49 731/3989-0
Fax +49 731/3989-295

Beurer Austria GmbH
Franz-Hönig-Straße 7
4910 Ried im Innkreis
Österreich

Ansprechpartner
Anna-Katharina Peuker
presse@beurer.de

Website
www.beurer.com
www.beurer-gesundheitsratgeber.com

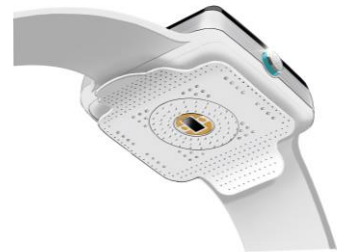
Social Media



Mikrosensors die chemische Zusammensetzung in der interstitiellen Flüssigkeit. Dank eingebauter Mikronadeln ist die Messung schmerzfrei. In die Smartwatch integriert ist auch die Aktivitäts- und Herzfrequenzmessung. Die kontinuierliche Messung ermöglicht eine einfache und schnelle Überwachung des Blutzuckerspiegels ohne lästige Blutentnahme. Sie erkennt und warnt so rechtzeitig bei Über- und Unterzuckerung. Die spritzwassergeschützte Uhr wird dauerhaft am Handgelenk getragen und muss somit nicht, wie herkömmliche CGM-Systeme, mit einem Kleber auf der Haut fixiert werden. Die unauffällige Uhr schafft eine dezente Überwachung des Blutzuckerspiegels, ohne den Diabetiker als solchen zu stigmatisieren.

Über PKvitality

Das französische Start-Up, bestehend aus einem 20-köpfigen Team, mit Sitz in Paris, ist Hersteller von Bio-Wearables und wurde 2013 gegründet. Das kostengünstige Konzept der K'Watch ist besonders patientenfreundlich und wurde von einem Team hochqualifizierter Experten aus der Branche und der Industrie entwickelt: angeführt wird das Team von CEO Luc Pierart, ehemals im Team von Alcatel Lucent und Motorola, Geschäftsführer Minh Lê, der von Withings kommt und CTO Tom Bishop, der bereits 35 Jahre Erfahrung in der MedTech Industrie, speziell in Bereich der kontinuierlichen Blutzuckermessung, mit sich bringt.



Beurer wird das französische Start-Up als strategischer Partner tatkräftig unterstützen und den exklusiven Vertrieb der K'Watch in Deutschland, Österreich und Italien übernehmen. Die weitere Entwicklung des Produktes wird noch etwa zwei Jahre in Anspruch nehmen.

Über Beurer

Beurer wurde 1919 in Ulm gegründet und steht für Gesundheit und Wohlbefinden. In diesem Segment ist das Traditionsunternehmen heute in mehreren Produktsparten führend: unter anderem als Marktführer in Europa im Bereich Schmiegsame Wärme, Marktführer in Deutschland für Blutdruckmessgeräte und Massageprodukte, sowie als einer der führenden Anbieter von Personenwaagen in Europa. Das Portfolio wird in allen Bereichen kontinuierlich weiterentwickelt und bietet Produkte für die Heimanwendung. Darunter finden sich Personenwaagen, Küchenwaagen, Kofferwaagen, Luftreiniger, Luftentfeuchter, Luftwäscher, Thermo-Hygrometer, Aroma Diffuser, Blutdruckmessgeräte, Blutzuckermessgeräte, mobile EKG-Geräte, Hörhilfen, Pulsoximeter, Inhalatoren, Fieberthermometer, ein Schlafsensor, Lichtwecker, ein Schnarchstopper, Tageslichtlampen, Infrarotlampen, TENS/EMS Geräte, Massageprodukte (Fuß-Massage, Shiatsu-Massage, Massage-Sessel, Massage-Kissen, Faszien-Massage, Venen-Trainer), Entspannungshilfen,

Haarentfernungsgeräte (klassisch, IPL, Laser), FaceCare und HairCare Produkte, ein cellulite releaZer, Kosmetikspiegel, Maniküre/Pediküre Sets, eine Babycare Linie, Basalthermometer, Aktivitätssensoren und Pulsuhren. USB-Schnittstellen und *Bluetooth*[®] ermöglichen für immer mehr Connect-Produkte eine Anbindung an die wachsende Beurer App-Welt und/oder Software. Das Familienunternehmen unterhält ein weltweites Distributionsnetz in mehr als 100 Länder und beschäftigt derzeit ca. 1000 Mitarbeiter. Weitere Informationen finden Sie unter www.beurer.com.